

미래를 향해 변화하는 교정, 더 나은 대한민국을 만듭니다


국민이 함께 느끼고 공감할 수 있는
믿음의 교정행정을 펼쳐 나가겠습니다.
현장의 목소리와 국민의 충고를 경청하고,
선진국답게 가장 안전한 대한민국으로서의
위상을 높여 갈 것입니다.





교정상징문양은 조선의 푸른 매, 해동청이 방패를 잡고
하늘로 비상하는 모습을 형상화한 것으로
수용자를 교정교화하여 성공적으로 사회에 복귀시킴으로써
사회를 안전하게 수호한다는 의미를 담고 있습니다.



13809 경기도 과천시 관문로 47 정부과천청사 법무부 1동

 홈페이지
corrections.go.kr

 YouTube
youtube.com/@KCS_TV

 교정본부 민원톡
pf.kakao.com/_wUAXed/chat



안전한
대한민국,
교정본부가
함께합니다



www.corrections.go.kr

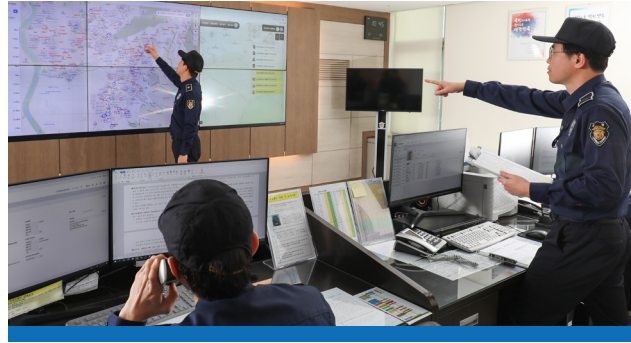
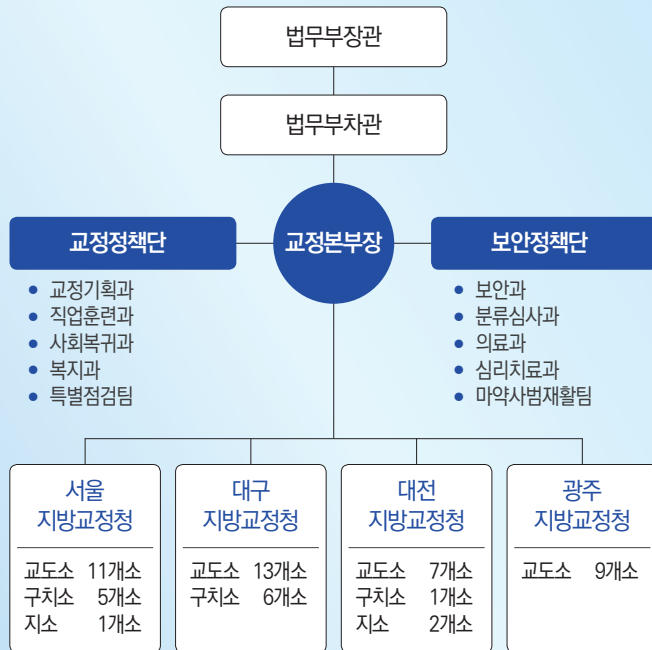
대한민국 교정본부



교정본부 연혁

- 1945 대한민국 광복, 교정시설 인수
- 1948 대한민국 정부 수립, 법무부 형정국 설치
- 1962 형정국을 교정국으로 개편
- 1991 지방교정청 신설
- 2005 전자경비시스템 구축
- 2007 교정국을 교정본부로 개편
- 2017 교정민원콜센터 개소
- 2020 지방교정청 산하 분류센터 신설

교정본부 조직



엄정한 교정

전자경비

수용자의 도주에 신속한 대처를 위해 경비시스템을 설치·운영합니다. 위치추적 전자장치 등을 활용하여 수용자가 교정시설 외부로 이동할 경우 위치 등을 실시간으로 모니터링합니다.

교정경찰

교정시설 내에서 발생하는 범죄에 대한 전담수사팀인 특별사범경찰대(팀)를 운영하여 수용질서를 확립하고 수용자의 인권을 보호합니다.



포용적인 교정

교육·교화

학과교육, 집중인성교육으로 사회의식과 준법정신을 갖추게 하고, 정서적 안정을 위한 종교활동을 진행합니다.

직업훈련

수형자가 출소 후 사회 구성원으로 정착할 수 있도록 건축·미용 등 전문 기술을 교육하고 자격 취득의 기회를 제공합니다.



전문적인 교정

분류심사

과학적인 분류심사를 통한 수용자 개별처우 계획을 수립하여 체계적인 관리를 실시합니다.

심리치료

범죄원인·유형·재범위험성에 따른 차별화된 심리치료 프로그램을 통해 대상자 특성에 맞는 심리치료를 실시합니다.

마약사범재활

마약류사범에 대한 실효성 있는 치료·재활을 위해 전담시설을 운영하고 관련 기관과의 연계확대를 추진합니다.



인권 친화적인 교정

의료처우

수용자의 검진과 진료를 전담하는 전문 의료진의 관리 아래 정기적 건강검진, 혈액투석실, 원격의료시스템 등을 운영합니다.

중간처우

수형자가 출소 후 사회에 단계적으로 적응하고 재범을 방지하기 위해 소망의집, 희망센터 등 중간처우시설을 운영합니다.